



Productos Products



Arcelor Mittal ha sacado al mercado sus vigas SFB, unos perfiles HE con una pletina soldada al ala inferior que sirven para el apoyo de las losas del forjado. Así, se reduce el canto de la losa y se optimiza la altura útil.

The company Arcelor Mittal has launched its SFB beams. These are HE profiles with a plate welded to the lower wing that help to hold up floor slabs, which can then be thinner, and usable heights greater.

Arcelor Mittal
 info@arcelormittal.com
 www.spain.arcelormittal.com



Los nuevos paneles deslizantes Dorma HSW-G permiten utilizar superficies de vidrio continuas y transparentes sin perfiles verticales, ya que todos los componentes funcionales se ocultan en los plintos superiores e inferiores.

The new Dorma HSW-G sliding panels make it possible to install continuous transparent glass surfaces without need for vertical profiles, as all the functional components are hidden in the upper and lower plinths.

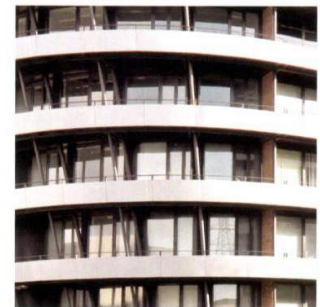
Dorma
 TLF: +34 91 875 78 50
 www.dorma.com



Normek Oy es una firma finlandesa experta en estructuras, revestimientos y marcos de acero, que diseña y fabrica soluciones a cualquier escala, desde pequeños edificios residenciales hasta grandes infraestructuras públicas.

The Finnish firm Normek Oy, expert in structures, claddings, and steel frames, designs and manufactures solutions at any scale, for anything from small residential buildings to huge public infrastructures.

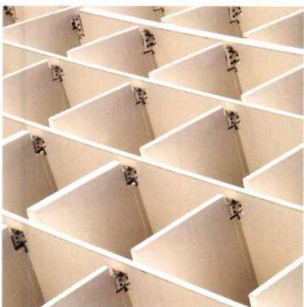
Normek
 TLF: +358 20 420 7000
 www.normek.fi



Precast Structures es una empresa británica especializada en diseñar, producir e implantar soluciones modulares de hormigón prefabricado. Su amplio catálogo se adapta a muy diversos tipos de edificaciones y necesidades.

The British company Precast Structures specializes in designing, producing, and installing modular systems in prefabricated concrete. Its large catalog adapts to a very wide range of constructions and needs.

Precast Concrete Structures
 sales@precaststructures.co.uk
 www.precaststructures.com



Los paneles de LVL Kerto-Q, de la empresa finlandesa Metsä Wood, están pensados como soporte de forjados y cubiertas gracias a su capacidad portante y a su estabilidad. Pueden adaptarse también a superficies curvas.

The LVL Kerto-Q panels of the Finnish enterprise Metsä Wood are conceived as supports for floor slabs and roofs, thanks to their stability and loadbearing capacity. They can be adapted to curved surfaces.

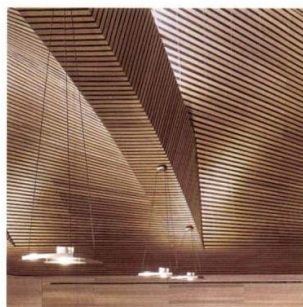
Metsä Wood
 TLF: +34 91 563 6088
 www.metsawood.com



Novowood es un compuesto diseñado para sustituir a la madera formado al 70% por madera reciclada y al 30% por polietileno de alta densidad, consiguiéndose así un producto totalmente reciclable al final de su ciclo de vida.

A composite explicitly designed to replace wood, Novowood is 70% recycled wood and 30% high-density polyethylene in makeup, and at the end of its useful life cycle it can be recycled in its entirety.

Novowood
 info@novowood.it
 www.novowood.it



Grupo Gubia presenta sus novedosos revestimientos y carpinterías de bambú. Este sistema de láminas de contrachapado delgadas, resistentes y flexibles permite variaciones y curvaturas adaptadas a los diferentes paños.

The team of Grupo Gubia presents its newest line of claddings and frames in bamboo. Its system of thin, resistant, and flexible plywood panels allows for variations and curvatures adapted to different surfaces.

Grupo GUBIA
 info@grupogubia.com
 www.grupogubia.com



Especialmente diseñados para los ambientes húmedos, los tableros SuperPan Tech P5, de la marca comercial Finsa, están compuestos por unas caras externas de fibras y un interior de partículas de madera aglomeradas.

Specially designed for resistance in humid environments, the SuperPan Tech P5 boards of the Finsa trademark are composed of external layers of fibers and an interior one of particles of wood agglomerate.

Finsa
 finsa@finsa.es
 www.finsa.com