



68 filiales en
5 continentes



Novedad

22 Sep '15

Puertas de madera a medida de Grupo Gubia que infunden personalidad y carácter

Renovar la imagen de una estancia con puertas de madera hechas a medida

El diseño y calidad de las puertas de una vivienda o de cualquier espacio público define y determina la personalidad y el carácter de una estancia. Su estética y funcionalidad no sólo viene marcada por el mobiliario general que esta luzca, sino también por el tipo de materiales, revestimientos y –por supuesto- la carpintería de la que disponga. Dentro de esta partida, el de la carpintería, las puertas son un factor clave que, no sólo deberán seguir una línea estética y de estilo concreto, sino que tendrán que alcanzar los requisitos técnicos necesarios para aguantar el elevado tránsito que se las supone y el paso de los años en buen estado.

Grupo Gubia, líder en el diseño y construcción de todo tipo de espacios en madera, diseña y fabrica puertas a medida –tanto de interior, como exterior– en este noble material, y lo hace con los más altos estándares de calidad y acabado. El estudio, desarrollo y montaje de nuestros catálogos de puertas de diseño y calidad, y nuestra experiencia dando forma a las que el cliente solicita, tanto en viviendas privadas como en espacios públicos. Desde puertas de dimensiones para el suelo a techo, enrasadas a pared, pivotantes, de vaivén, plegables, correderas de gran dimensión o acústicas e invisibles, entre otras.



Newsletter

[suscríbete](#)

START
DOWNLOAD

fromdoctopdf.com

Convert Any File to a PDF. Get
The Free FromDoctoPdf

Aceptar

LO MÁS VISTO



Doble puerta de acceso a dormitorio principal con puertas anexas de armarios en chapa de roble americano colocada a través. La continuidad del dibujo de la chapa de madera consigue transformar un frente compartimentado en un frente único. Fotografías Grupo Gubia. Todos los derechos reservados

Puertas de acceso a dormitorio en chapa de roble americano con la cara interior acabada en blanco para confundirse con los revestimientos interiores.

Puertas lisas lacadas en blanco y enrasadas a tapajuntas. Llevan colocado un tablero blanco hasta el techo para simular más altura.

Puertas con chapa oscura en madera de wengué terminadas con barniz a poro abierto para realzar la madera.



IPUR

BASF promueve soluciones de aislamiento eficiente con Poliuretano para facilitar la construcción sostenible en China



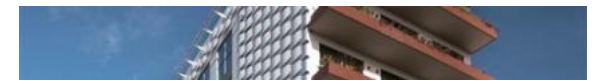
IPUR

Cumbre de la Rehabilitación: III Congreso sobre estrategias para la Rehabilitación Energética de Edificios





Puerta corredera de gran dimensión de 7,20x2,30m. Realizada con tableros de MDF atamborados interiormente con una cuadrícula del mismo material, consiguiendo un espesor final de hoja de 8cm. Fotografías Grupo Gubia. Todos los derechos reservados.



URSA IBERICA AISLANTES

URSA patrocina la IV Conferencia BioEconomic -C2C- VE - Certificación LEED®



GRUPO GENERAL CABLE

Nuevo e innovador cable Genfire® HCF para la industria petroquímica



IBERMAPEI

Mapei lanza al mercado Ultratop Loft



VIDEOS



Puerta acústica de madera a medida terminada en tablero melamínico blanco fonoabsorbente. Fotografías Grupo Gubia. Todos los derechos reservados.



Mamparas y puertas a medida pivotantes en madera natural de mongoy barnizada. Fotografías Grupo Gubia. Todos los derechos reservados.





Puerta exterior con estructura interna de pino y acabado en duelas de contrachapado marino lacado en color gris. Fotografías Grupo Gubia. Todos los derechos reservados.

Cualquier diseño en cualquier especie de madera (con la posibilidad de combinarla con otros materiales como el acero inoxidable, el vidrio o la piedra) y con los sistemas de apertura más innovadores y avanzados para cada caso, los hace posible el equipo de diseñadores, técnicos y arquitectos de **Gubia**. Porque un espacio no es el mismo, ni transmite de la misma manera, con un tipo de puerta u otra.

Consultar web de la empresa



Quiénes somos

Contactar

Boletín

Información Legal

Blog

Prensa y medios



RSS



Vimeo



Síguenos



Síguenos



MIEMBRO DE **FIE**  **BDC**