



PUBLICIDAD



Panorama

Opinión

Madera

Carp. Interior

Carp. Exterior

Arquitectura

Maquinaria

Química

Mueble

Tablero

Transporte

Energía

PUBLICIDAD

www.maderasnaturales.es



VENTA DE MADERAS NOBLES

Interiorismo en bambú y madera en el Centro Pompidou de Málaga

🕒 10 julio, 2015

GRUPO GUBIA ha desarrollado el trabajo de revestimiento en suelos, techos y paredes del centro y el mobiliario fijo del Museo.



Bajo estrictos parámetros de eficiencia energética y haciendo gala de un diseño sencillo, acogedor e innovador para un museo, el renovado Centre Pompidou de Málaga (situado entre los muelles uno y dos del puerto de la ciudad) ha reabierto sus puertas esta primavera.

En el interior del edificio, proyectado por los arquitectos Juan Antonio Marín Malavé y Javier Pérez de la Fuente, se alberga un cuidado y laborioso trabajo de interiorismo basado en la utilización del bambú y la madera. Grupo GUBIA, líder en el diseño y construcción de todo tipo de espacios en estos materiales, ha revestido en bambú tostado los suelos, paredes y techos de gran parte de la planta de acceso, incluido el auditorio; ha diseñado con el mismo material el equipamiento y mobiliario al completo del centro y ha dado forma a una inmensa celosía de madera teñida de blanco que rodea el espacio central de dos niveles en los que se exponen las colecciones de arte de forma permanente.

Nada más acceder al centro, un sólido y acogedor espacio anexo a la zona de circulación central que



En la planta de acceso, todo el espacio anexo a la zona de circulación se ha revestido de bambú en suelos, paredes y techos. El conjunto contrasta con el negro y el blanco del resto de materiales empleados en el centro.

YouTube



1988

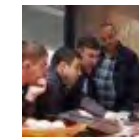
Followers



968

Fans

BREVES



HABITAT 2016 refuerza su internacionalización con su apuesta por el contract y nuevos mercados

🕒 15 julio, 2015



XYLAZEL cumple 40 años

🕒 14 julio, 2015



ASMADERA y sus empresas adscritas renovarán su certificado en cadena de custodia FSC® en octubre

🕒 11 julio, 2015

VIDEOS

contrasta en colores y materiales con ésta, rodea y envuelve a los visitantes en un trabajado universo de bambú. Las paredes se han revestido con tableros de fibras ignífugas de 16 mm. de espesor acabados con chapas de bambú vertical GUBIA BV C-v o.6 de formato 2.400 x 600 mm. que, a su vez, se han fijado a la base de pladur existente mediante rastreles atornillados con entrecalles verticales y horizontales de 3 mm. entre sí, que admiten las dilataciones y contracciones propias del material.



Proceso del montaje del techo del Pompidou, en el que Grupo GUBIA ha instalado tableros acabados en chapa de bambú suspendidos mediante varillas metálicas que permiten que estos sean registrables.

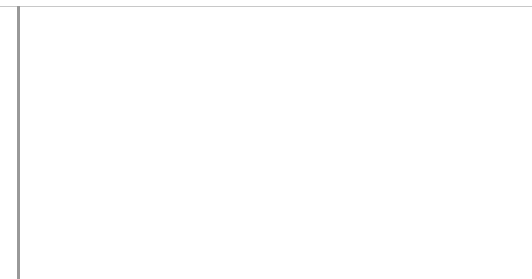
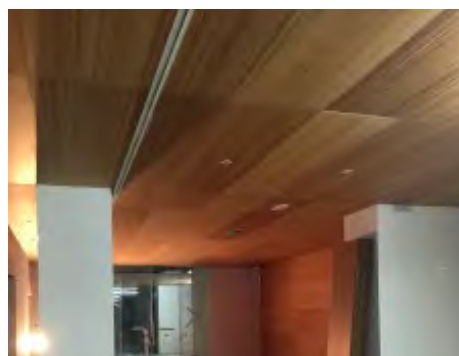
De los paramentos verticales en bambú, se pasa a los techos registrables hechos en el mismo material que GUBIA ha instalado en la zona de acceso a la sala de usos múltiples que hace las veces de auditorio, en la zona de recepción, y en la de taquillas y cafetería. Aquí se han empleado tableros de fibras ignífugas de 13 mm. de espesor acabados con chapa de bambú tostado vertical GUBIA BVC-v o.6 en un formato de medida especial de 2.400 x 585 mm. Todos estos tableros quedan suspendidos mediante varillas metálicas regulables en altura que están ocultas y que, cuando sea necesario, permitirán el acceso a las instalaciones que el bambú esconde.º

Asimismo, y amplificando aún más la experiencia y el contacto directo y en tres

dimensiones que el usuario y visitante del centro Pompidou experimenta con el material en toda esta zona, un pavimento macizo de bambú vertical tostado en lamas de gran formato se ha colocado encolado a la solera y a junta perdida en el acceso al auditorio, así como en la planta alta.

Con el bambú en los tres planos de los espacios se logra un efecto continuo y uniforme.

La escalera de comunicación interna entre los dos niveles de la arquitectura sigue el mismo concepto, las huellas se revisten con el pavimento macizo de bambú y, en las tabicas se disponen tableros macizos del mismo material GUBIA BSP 40 C-v. Los particulares cantos de estos últimos quedan visibles y asomados a las huellas, de tal forma que hacen las veces de elemento



PorPoseLab

[Ver más vídeos»](#)

PUBLICIDAD

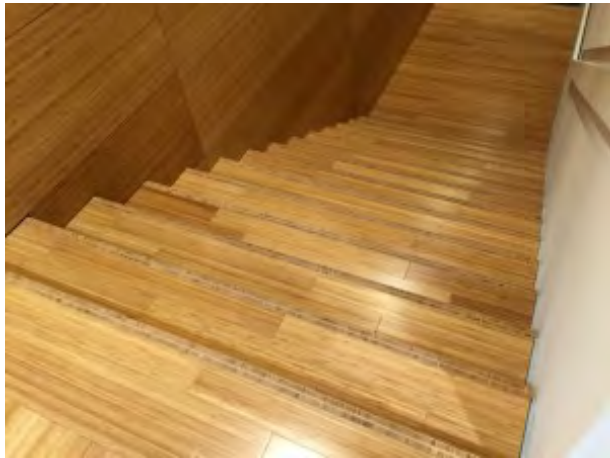
SOLQUER
by **García Varona**
maderas

*Fabricantes de pavimentos
de madera maciza y semi-maciza*

www.solquer.com

AGENDA

señalizador e indicador del paso.



La resistencia y durabilidad del bambú hacen que sea un material idóneo en el diseño de pavimentos o escaleras de gran tránsito. Grupo GUBIA ha jugado con la peculiar estética de los cantos de sus tableros macizos para guiar al usuario en el paso.



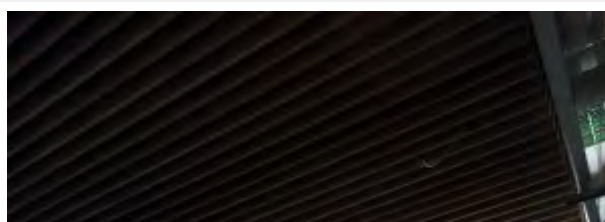
El visitante recibe una experiencia con el bambú en tres dimensiones. No sólo techos y paredes, sino también pavimentos, han sido realizados en el material.

En la planta baja, dónde se encuentra la sala de usos múltiples, el bambú vuelve a ser el gran protagonista en suelo y techo. Sus cualidades en términos de sostenibilidad, resistencia y durabilidad, además de las inmensas posibilidades acústicas que ofrece, lo hacen perfecto e idóneo para el espacio en cuestión.

El techo sobre la zona de butacas se ha configurado con tablero de fibras ignífugo de alta densidad en negro con lamas acabadas en bambú de 110 x19 mm. y colocadas de canto (a modo de peine), que se separan 70 mm. entre caras. La tabica que cubre la diferencia de altura entre el techo registrable liso y el techo acústico termina con una pieza de tablero macizo de bambú, que muestra la singularidad de su canto.

Un pavimento de bambú macizo vertical tostado formado por lamas de gran formato GUBIA BSF 18 C-v (de 1830x130x18mm), que se han colocado a junta perdida y encolado directamente sobre la solera de la sala, cubre las zonas de paso de este particular espacio, integrándose con un novedoso sistema de butacas escamoteables que ocupa una superficie de aproximadamente 60 metros cuadrados y que también han sido acabadas con chapas de bambú tostado vertical GUBIA BV C-v o.6.

El diseño confiere a la sala una gran flexibilidad permitiendo que ésta se convierta, cuando sea necesario, en un espacio diáfano y adaptable a cada circunstancia. Todo ello diferencia este auditorio de cualquier otro en su género y



<< Jul 2015 >>

L	M	M	J	V	S	D
29	30	1	2	3	4	5
6	7	8	9	10	11	12
13	14	15	16	17	18	19
20	21	22	23	24	25	26
27	28	29	30	31	1	2

SUSCRIPCIÓN A LA NEWSLETTER

Suscríbete a nuestra newsletter y te mantendremos informado:

E-mail:

Enviar

deja patente que el conjunto ha buscado crear una atmósfera cálida y acogedora a través de sus revestimientos que se escape de los conceptos tradicionales de museo para centrarse en el interés del público, del usuario. Se plantea una instalación viva, participativa, en la que todos los talleres, actividades formativas y de difusión generen un fuerte sentido de comunidad creativa.

Otra de las joyas de la corona del profundo trabajo interior que luce el Centre Pompidou de Málaga es, sin duda, la gran y rítmica celosía de madera natural terminada con un tinte ignífugo blanco y formada por dobles lamas de 200 x 75 mm. de sección que envuelve el espacio de doble altura donde se muestra la obra permanente del museo.

Las lamas se colocan a los dos lados de un vidrio técnico que sirve, además, como elemento separador de sectores de incendio y se fijan superior e inferiormente a pletinas de acero colocadas mediante tornillos y arandelas, también de acero inoxidable y de altas prestaciones mecánicas. Esta celosía supone uno de los elementos constructivos más destacados y relevantes dentro del diseño general y ha sido objeto, por sus características técnicas de numerosos ensayos y maquetas en el taller de carpintería del Grupo GUBIA.

De hecho, es en la zona bajo el cubo dónde la celosía adquiere su carácter más relevante y único ya que al situarse entre las rampas de acceso y de salida son cada una de las lamas las que absorben una a una la diferencia de nivel. Aquí, además, las lamas se estiran en su sección pasando a una dimensión de 400 x 75 mm. y convirtiéndose casi en pantallas de madera en los dos puntos acristalados que asoman al espacio.

El remate final dentro del proyecto de interiorismo del Pompidou se consigue a través del diseño y el trabajo que Grupo GUBIA ha desarrollado con todo el equipamiento y mobiliario fijo del centro.

De nuevo, haciendo uso experto del bambú, los técnicos y maestros carpinteros del Grupo han dado forma a taquillas, mesas, mostradores, muebles expositores...

La estética pura, serena y elegante que muestran las piezas se ha logrado combinando, por un lado, la dirección de la veta de los tableros de bambú utilizados (unas veces colocados en horizontal y otras en vertical) y, por otro, jugando con el particular canto alistonado de los tableros macizos de bambú GUBIA BSP 40 C-v y BSP 19 C-v, de 40 y 19 mm. de espesor respectivamente. Además, los muebles se han acabado con un barniz acrílico súper mate que confiere un look totalmente natural



Proceso de montaje del techo acústico del auditorio, dónde tablero de fibras ignífugo con lamas acabadas de bambú se ha colocado a modo de peine.

al bambú, como si del propio material al natural se tratase.

Asimismo, la estructura y morfología de los muebles ha sido pensada con esmero por GUBIA teniendo muy en cuenta los pequeños detalles de su funcionamiento. Cortes a inglete y bonitos rebajes en los cantos de los tableros permiten que puertas y cajones se abran sin haber instalado tiradores; y los herrajes ocultos cuidadosamente estudiados se han empleado para un exacto y correcto ensamble y ajuste entre las piezas. Todos los elementos se han fabricado pensando en la posibilidad de ser desmontados de una manera sencilla.

Grupo GUBIA

Grupo GUBIA es una empresa especializada en el diseño y construcción de todo tipo de espacios con madera, tanto públicos como privados. Su amplia trayectoria profesional e investigación acerca de la arquitectura con este material, sitúan al Grupo como uno de los líderes indiscutibles del sector. Entre los servicios que ofrece Grupo GUBIA se encuentran: diseño de espacios y piezas en madera, asesoramiento sobre la elección del tipo de madera, tratamientos y acabados, cálculo de estructuras y uniones, diseño y resolución de detalles constructivos avalados por centros oficiales tecnológicos y de investigación de la construcción con madera, así como soluciones a medida previa construcción de prototipos a escala real en taller.

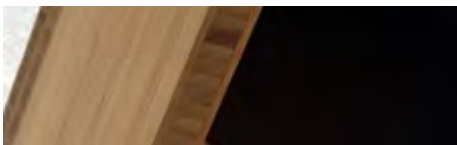


Todo el mobiliario fijo del centro cultural ha sido realizado en bambú por Grupo GUBIA. A pequeña escala se puede apreciar aún más la belleza del material y los encuentros creados con el mismo.



El respaldo técnico de su equipo de arquitectos y diseñadores es una garantía de éxito y calidad en los proyectos en los que Grupo GUBIA participa. Igualmente, su larga trayectoria y cuidada puesta en obra hacen reconocibles sus trabajos. Entre sus proyectos más recientes se cuentan el Centro Pompidou de Málaga, la rehabilitación del Castillo de Baena, las sedes de varios ayuntamientos y teatros municipales, así como auditorios y espacios con requisitos especiales de acústica y estética.

Todos los materiales empleados en el proceso de fabricación de Grupo GUBIA tienen el aval de los sellos



Las múltiples posibilidades estéticas del bambú se consiguen combinando y jugando con las direcciones de las diferentes ventas que posee el material, así como con los cantos alistonados del mismo y los tipos de acabados que se otorgue a las piezas.

FSC y PEFC y los certificados requeridos según el tipo de edificación.

Fotografías Javier Orive para Grupo GUBIA. Todos los derechos reservados.

Tags: [Arquitectura](#)

Deja un comentario

Tu dirección de correo electrónico no será publicada. Los campos necesarios están marcados *

Nombre *

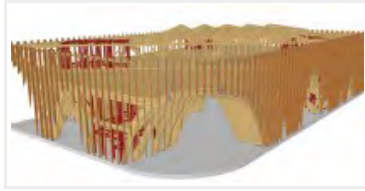
Correo electrónico *

Web

Comentario

Publicar comentario

NOTICIAS RELACIONADAS



CADWORK presenta su
nueva versión 22



Nuevo HOMAG
powerProfiler BMB
800/900 para la
fabricación de ventanas



Younique® de FORMICA,
reconocida en los Premios
MUUUZ

© 2015 Madera Sostenible

[Condiciones Generales](#) | [Ley de Cookies](#) | [Quiénes somos](#) | [Enlaces](#) |

Creación y Diseño web madrid:
Viaintermedia



Este sitio web utiliza cookies para mejorar su experiencia. Si continua navegando, consideramos que acepta su uso .

[Aceptar](#)

[Leer más](#)