

Recomendaciones de fertilización para plantaciones forestales

Un servicio gratuito auspiciado por el Directorio Forestal Maderero y la Fundación Eudes.

Expertos con más de 20 años de experiencia en plantaciones forestales comerciales
[de clic aquí]



[Artículos](#)

[Directorio](#)

[Negocios](#)

[Blog](#)

[Contacto](#)



Grupo GUBIA: sencillez de diseño en un concienzudo trabajo de interiorismo en bambú y madera en el Centro Pompidou de Málaga

Visitantes

229708

[anuncie aquí](#)

[anuncie](#)

on Martes, 07 Julio 2015. Posted in [Artículos](#)

EL GRUPO SEVILLANO HA DESARROLLADO TODO EL TRABAJO DE REVESTIMIENTO EN SUELOS, TECHOS Y PAREDES DEL CENTRO Y EL MOBILIARIO FIJO DEL MUSEO

Bajo estrictos parámetros de eficiencia energética y haciendo gala de un diseño sencillo, acogedor e innovador para un museo, el renovado Centre Pompidou de Málaga (situado entre los muelles uno y dos del puerto de la ciudad) ha reabierto sus puertas esta primavera.

En el interior del edificio, proyectado por los arquitectos Juan Antonio Marín Malavé y

PLANETA DIGITAL

PUBLICIDAD
¡BIEN HECHA!

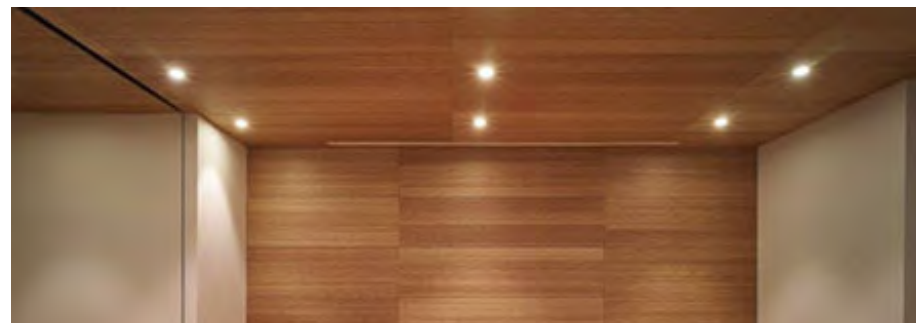
Calle 39 Sur No. 40 - 73
300 273 961 41
planetadigital_9@hotmail.com
Envigado - Antioquia

Javier Pérez de la Fuente, se alberga un cuidado y laborioso trabajo de interiorismo basado en la utilización del bambú y la madera. Grupo GUBIA, líder en el diseño y construcción de todo tipo de espacios en estos materiales, ha revestido en bambú tostado los suelos, paredes y techos de gran parte de la planta de acceso, incluido el auditorio; ha diseñado con el mismo material el equipamiento y mobiliario al completo del centro y ha dado forma a una inmensa celosía de madera teñida de blanco que rodea el espacio central de dos niveles en los que se exponen las colecciones de arte de forma permanente.



*Exterior del CentrePompidou de Málaga. Fotografías Javier Orive para Grupo GUBIA.
Todos los derechos reservados.*

Nada más acceder al centro, un sólido y acogedor espacio anexo a la zona de circulación central que contrasta en colores y materiales con ésta, rodea y envuelve a los visitantes en un trabajado universo de bambú. Las paredes se han revestido con tableros de fibras ignífugas de 16mm de espesor acabados con chapas de bambú vertical GUBIA BV C-v o.6 de formato 2400x600mm que, a su vez, se han fijado a la base de pladur existente mediante rastreles atornillados con entrecalles verticales y horizontales de 3mm entre sí, que admiten las dilataciones y contracciones propias del material.



Redes Sociales



DFM Edición 2015

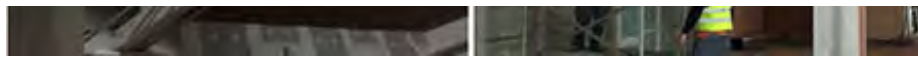




En la planta de acceso, todo el espacio anexo a la zona de circulación se ha revestido de bambú en suelos, paredes y techos. El conjunto contrasta con el negro y el blanco del resto de materiales empleados en el centro. Fotografías Javier Orive para Grupo GUBIA. Todos los derechos reservados.

De los paramentos verticales en bambú, se pasa a los techos registrables hechos en el mismo material que GUBIA ha instalado en la zona de acceso a la sala de usos múltiples que hace las veces de auditorio, en la zona de recepción, y en la de taquillas y cafetería. Aquí se han empleado tableros de fibras ignífugas de 13mm de espesor acabados con chapa de bambú tostado vertical GUBIA BV C-v o.6 en un formato de medida especial de 2400x585mm. Todos estos tableros quedan suspendidos mediante varillas metálicas regulables en altura que están ocultas y que, cuando sea necesario, permitirán el acceso a las instalaciones que el bambú esconde.





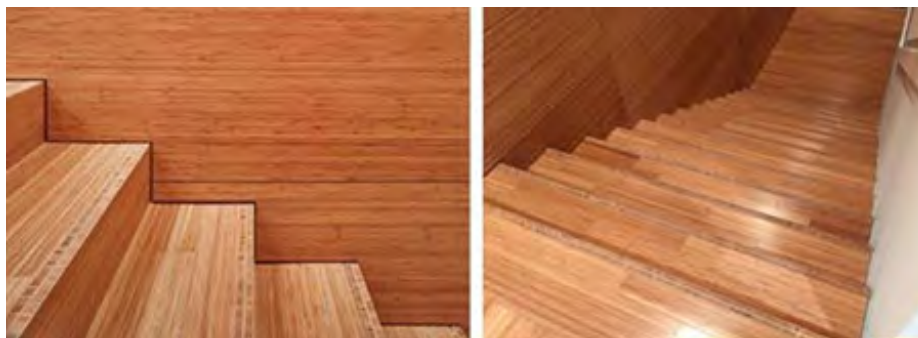
Imágenes del proceso del montaje del techo del Pompidou, en el que Grupo GUBIA ha instalado tableros acabados en chapa de bambú suspendidos mediante varillas metálicas que permiten que estos sean registrables. Fotografías Grupo GUBIA. Todos los derechos reservados.

Asimismo, y amplificando aún más la experiencia y el contacto directo y en tres dimensiones que el usuario y visitante del centro Pompidou experimenta con el material en toda esta zona, un pavimento macizo de bambú vertical tostado en lamas de gran formato se ha colocado encolado a la solera y a junta perdida en el acceso al auditorio, así como en la planta alta. Con el bambú en los tres planos de los espacios se logra un efecto continuo y uniforme.



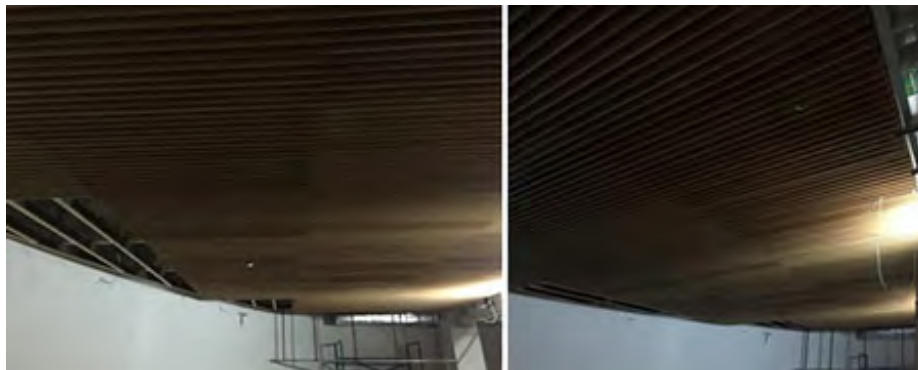
El visitante recibe una experiencia con el bambú en tres dimensiones. No sólo techos y paredes, sino también pavimentos, han sido realizados en el material. Fotografías Grupo GUBIA. Todos los derechos reservados.

La escalera de comunicación interna entre los dos niveles de la arquitectura sigue el mismo concepto, las huellas se revisten con el pavimento macizo de bambú y, en las tabicas se disponen tableros macizos del mismo material GUBIA BSP 40 C-v. Los particulares cantos de estos últimos quedan visibles y asomados a las huellas, de tal forma que hacen las veces de elemento señalizador e indicador del paso.



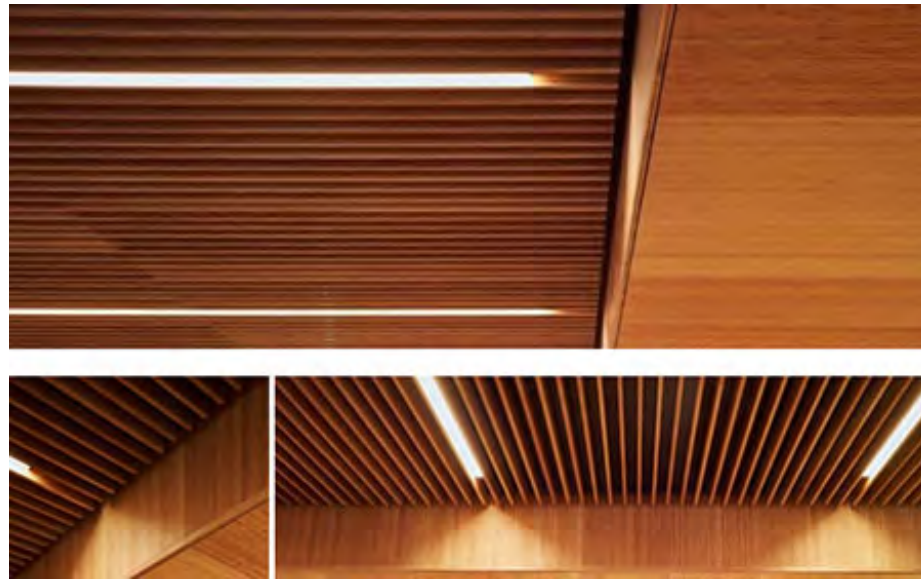
La resistencia y durabilidad del bambú hacen que sea un material idóneo en el diseño de pavimentos o escaleras de gran tránsito. Grupo GUBIA ha jugado con la peculiar estética de los cantos de sus tableros macizos para guiar al usuario en el paso. Fotografías Javier Orive para Grupo GUBIA. Todos los derechos reservados.

En la planta baja, dónde se encuentra la sala de usos múltiples, el bambú vuelve a ser el gran protagonista en suelo y techo. Sus cualidades en términos de sostenibilidad, resistencia y durabilidad, además de las inmensas posibilidades acústicas que ofrece, lo hacen perfecto e idóneo para el espacio en cuestión.



Proceso de montaje del techo acústico del auditorio, dónde tablero de fibras ignífugo con lamas acabadas de bambú se ha colocado a modo de peine. Fotografías Grupo GUBIA. Todos los derechos reservados.

El techo sobre la zona de butacas se ha configurado con tablero de fibras ignífugo de alta densidad en negro con lamas acabadas en bambú de 110x19mm y colocadas de canto (a modo de peine), que se separan 70mm entre caras. La tabica que cubre la diferencia de altura entre el techo registrable liso y el techo acústico termina con una pieza de tablero macizo de bambú, que muestra la singularidad de su canto.



El bambú vuelve a ser el gran protagonista en una sala adaptada acústicamente y única en su género por la adaptabilidad y flexibilidad que presenta. Fotografías Javier Orive para Grupo GUBIA. Todos los derechos reservados.

Un pavimento de bambú macizo vertical tostado formado por lamas de gran formato GUBIA BSF 18 C-v (de 1830x130x18mm), que se han colocado a junta perdida y encolado directamente sobre la solera de la sala, cubre las zonas de paso de este particular espacio, integrándose con un novedoso sistema de butacas escamoteables que ocupa una superficie de aproximadamente 60 metros cuadrados y que también han sido acabadas con chapas de bambú tostado vertical GUBIA BV C-v o.6.

El diseño confiere a la sala una gran flexibilidad permitiendo que ésta se convierta, cuando sea necesario, en un espacio diáfano y adaptable a cada circunstancia. Todo ello diferencia este auditorio de cualquier otro en su género y deja patente que el conjunto ha buscado crear una atmósfera cálida y acogedora a través de sus revestimientos que se escape de los conceptos tradicionales de museo para centrarse en el interés del público, del usuario. Se plantea una instalación vivía, participativa, en la que todos los talleres, actividades formativas y de difusión generen un fuerte sentido de comunidad creativa.





Las butacas escamoteables ocupan una superficie de unos 60 metros cuadrados y, al igual que el pavimento y el techo acústico, están acabadas con chapas de bambú tostado vertical. Fotografías Javier Orive para Grupo GUBIA. Todos los derechos reservados.

Otra de las joyas de la corona del profundo trabajo interior que luce el Centre Pompidou de Málaga es, sin duda, la gran y rítmica celosía de madera natural terminada con un tinte ignífugo blanco y formada por dobles lamas de 200x75mm de sección que envuelve el espacio de doble altura dónde se muestra la obra permanente del museo.

Las lamas se colocan a los dos lados de un vidrio técnico que sirve, además, como elemento separador de sectores de incendio y se fijan superior e inferiormente a pletinas de acero colocadas mediante tornillos y arandelas, también de acero inoxidable y de altas prestaciones mecánicas. Esta celosía supone uno de los elementos constructivos más destacados y relevantes dentro del diseño general y ha sido objeto, por sus características técnicas de numerosos ensayos y maquetas en el taller de carpintería del Grupo GUBIA. De hecho, es en la zona bajo el cubo dónde la celosía adquiere su carácter más relevante y único ya que al situarse entre las rampas de acceso y de salida son cada una de las lamas las que absorben una a una la diferencia de nivel. Aquí, además, las lamas se estiran en su sección pasando a una dimensión de 400x75mm y convirtiéndose casi en pantallas de madera en los dos puntos acristalados que asoman al espacio.





Imágenes del proceso de elaboración de las lamas que componen la celosía que envuelve la zona de exposición permanente del Pompidou. Cada una de estas lamas - con alturas de entre 4200 y 3400mm- ha sido abordada con perfiles metálicos internos que aseguran su linealidad y les confieren resistencia evitando posibles deformaciones o alabeos. Imágenes Grupo GUBIA. Todos los derechos reservados.



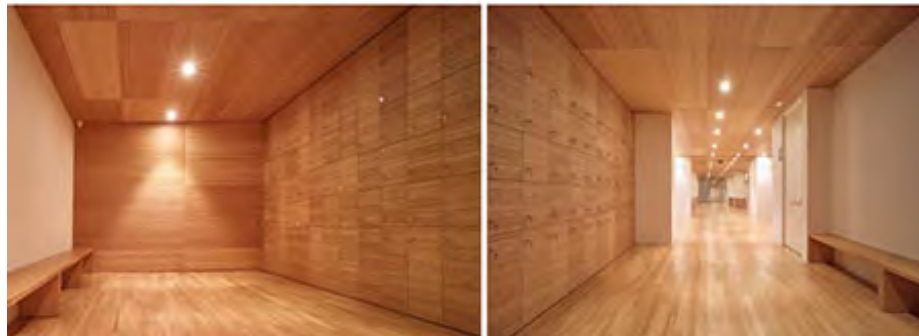
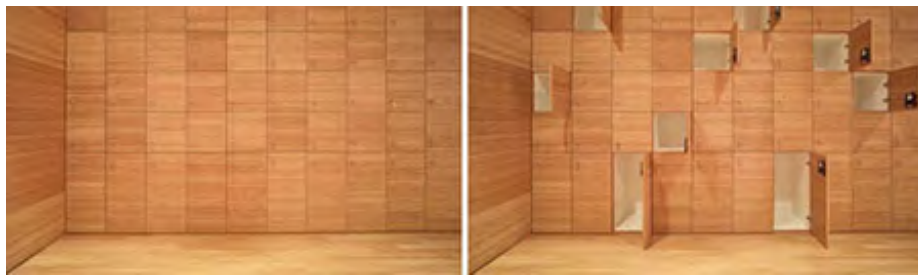
Las lamas de la celosía se fijan a pletinas de acero colocadas mediante tornillos y arandelas de acero inoxidable y de altas prestaciones mecánicas. Fotografías © Javier Orive para Grupo GUBIA. Todos los derechos reservados.



Las lamas de la celosía han sido acabadas con un barniz blanco ignífugo que deja entrever las vetas de la madera natural. La continuidad de cada una de estas lamas, trabajadas de forma artesanal por Grupo GUBIA, otorga un inconfundible ritmo al espacio y contrastan con el negro y gris de los materiales de suelo y techo. Fotografías © Javier Orive para Grupo GUBIA. Todos los derechos reservados.

El remate final dentro del proyecto de interiorismo del Pompidou se consigue a través del diseño y el trabajo que Grupo GUBIA ha desarrollado con todo el equipamiento y mobiliario fijo del centro. De nuevo, haciendo uso experto del bambú, los técnicos y maestros carpinteros del Grupo han dado forma a taquillas, mesas, mostradores, muebles expositores...

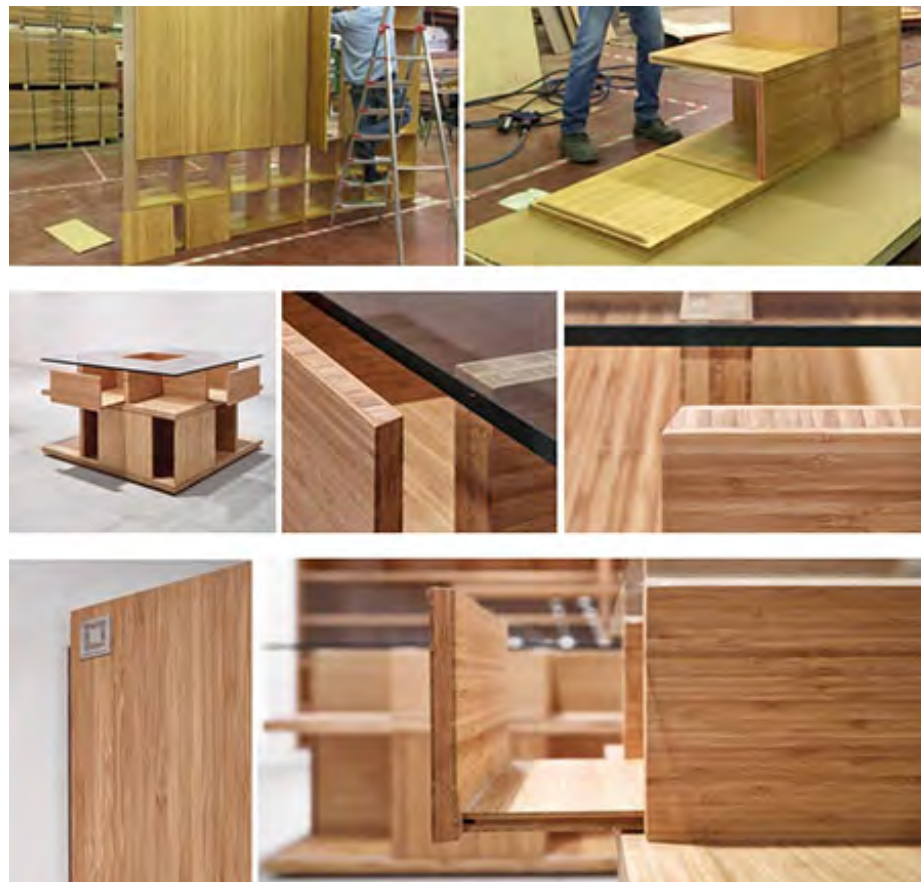




Todo el mobiliario fijo del centro cultural ha sido realizado en bambú por Grupo GUBIA. A pequeña escala se puede apreciar aún más la belleza del material y los encuentros creados con el mismo. Fotografías Javier Orive para Grupo GUBIA. Todos los derechos reservados.

La estética pura, serena y elegante que muestran las piezas se ha logrado combinando, por un lado, la dirección de la veta de los tableros de bambú utilizados (unas veces colocados en horizontal y otras en vertical) y, por otro, jugando con el particular canto alistonado de los tableros macizos de bambú GUBIA BSP 40 C-v y BSP 19 C-v, de 40 y 19mm de espesor respectivamente. Además, los muebles se han acabado con un barniz acrílico súper mate que confiere un look totalmente natural al bambú, como si del propio material al natural se tratase.





*Las múltiples posibilidades estéticas del bambú se consiguen combinando y jugando con las direcciones de las diferentes ventas que posee el material, así como con los cantos alistonados del mismo y los tipos de acabados que se otorgue a las piezas.
Fotografías Javier Orive para Grupo GUBIA. Todos los derechos reservados.*

Asimismo, la estructura y morfología de los muebles ha sido pensada con esmero por GUBIA teniendo muy en cuenta los pequeños detalles de su funcionamiento. Cortes a inglete y bonitos rebajes en los cantos de los tableros permiten que puertas y cajones se abran sin haber instalado tiradores; y los herrajes ocultos cuidadosamente estudiados se han empleado para un exacto y correcto ensamble y ajuste entre las piezas. Todos los elementos se han fabricado pensando en la posibilidad de ser desmontados de una manera sencilla

Grupo GUBIA es una empresa especializada en el diseño y construcción de todo tipo de espacios con madera, tanto públicos como privados.

Tags: [Arquitectura](#), [Bambú](#), [Madera](#)

Redes Sociales



www.forestmaderero.com / mail: directorioforestal@gmail.com / PBX: 57 4 231 06 56 / celulares: +57 300 657 37 85 - +57 300 273 9641
Las opiniones expresadas son responsabilidad de los autores, no comprometen al Directorio Forestal Maderero.

designed by planeta digital