



ARQUITECTURA

INTERIORISMO | PAISAJE | PROYECTOS | SUSTENTABLE | URBANISMO

DISEÑO

INDUMENTARIA | INDUSTRIAL | GRÁFICO

ACTUALIDAD

AGENDA | CONCURSOS | NOTICIAS | OPINIÓN | PREMIOS

EMPRESAS

NOVEDADES | NOTICIAS

ARQUITECTURA | INTERIORISMO | MUSEOS | ESPAÑA

7.7.2015

Centro Pompidou de Málaga

Grupo GUBIA

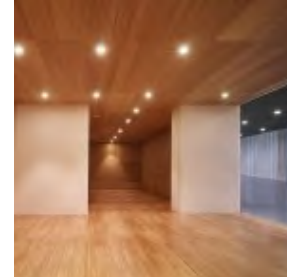
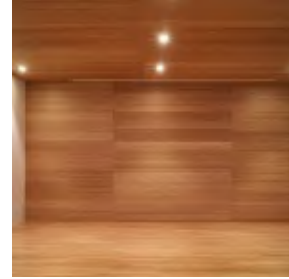
Una arquitectura serena, con interior en madera y bambú de Grupo GUBIA, potencia la contemplación del arte en el Centro Pompidou de Málaga.



BUSCAR EN ARQA



www.cambre.com.ar



ARQUITECTURA

PAISAJE Y MEDIO AMBIENTE

PREMIOS

PROYECTOS

CONSTRUCCIÓN

ARQUITECTURA SUSTENTABLE

INTERIORISMO

URBANISMO

DISEÑO

EMPRESAS

ACADÉMICO

AGENDA

Desde su inauguración esta primavera, el Centre Pompidou de Málaga (situado entre los muelles uno y dos del puerto de la ciudad) ha hecho ya las delicias de los amantes del arte y, también, de la arquitectura y el buen diseño. El acogedor entorno en bambú y madera de Grupo GUBIA, líder en el diseño y construcción de todo tipo de espacios en estos materiales, es decisivo en los interiores de un museo proyectado por los arquitectos Juan Antonio Marín Malavé y Javier Pérez de la Fuente y cuyas instalaciones se han diseñado bajo parámetros de eficiencia energética.

Del trabajo conjunto por ambas partes ha nacido un proyecto de soluciones constructivas sencillas con una combinación de colores y materiales muy cuidada en la que destaca el laborioso y pormenorizado trabajo de los técnicos y maestros carpinteros de GUBIA. El objetivo, explica Javier Pérez de la Fuente, “ha sido huir de un diseño de protagonismos, tratando de generar espacios neutros al servicio de la contemplación de las obras de arte”.

Con la introducción del bambú, Grupo GUBIA ha desarrollado y dado su impronta a los espacios comunes del Pompidou. Se trata de un edificio de planta de desarrollo prácticamente rectangular en dos niveles, presentando un vacío longitudinal como gran nave de doble altura y un espacio central que se ilumina desde el cubo acristalado. Ambos espacios se envuelven en una espectacular y rítmica celosía de madera teñida de blanco formada por lamas de 200x75mm. Esta celosía supone uno de los elementos constructivos más destacados y relevantes dentro del diseño general y ha sido objeto, por sus características técnicas de numerosos ensayos y maquetas en el taller de carpintería del Grupo. Dichas lamas quedan fijas a una estructura auxiliar metálica a la que se unen mediante tuercas y arandelas de acero inoxidable de altas prestaciones.

En la planta de acceso, todo el espacio anexo a la zona de circulación se ha revestido de bambú en suelos, paredes y techos. Este material, así como los estándares utilizados igualmente en climatización, iluminación, seguridad, contraincendios, coordinación entre sistemas, etc. responde a los más altos niveles de exigencia utilizados en este tipo de equipamientos.

Un auditorio de bambú que reúne las características requeridas con un singular techo acústico

Asimismo, en la planta baja, donde se encuentra el auditorio, el bambú vuelve a ser el gran protagonista en suelo y techo. Sus cualidades



en términos de sostenibilidad, resistencia y durabilidad, además de las inmensas posibilidades acústicas que ofrece, lo hacen perfecto e idóneo para el espacio en cuestión.

El techo sobre la zona de butacas está configurado por lamas formadas por tableros macizos de bambú colocados a modo de peines mostrando su particular canto sobre un tablero de fibras de alta densidad perforado en negro. Un pavimento formado por lamas de bambú de gran formato cubre las zonas de paso de este singular espacio, integrándose con un novedoso sistema de butacas escamoteables revestidas también con el bambú de Grupo GUBIA.

El diseño confiere a la sala una gran flexibilidad permitiendo que ésta se convierta, cuando sea necesario, en un espacio diáfano y adaptable a cada circunstancia. Todo ello diferencia este auditorio de cualquier otro en su género y deja patente, como remata Pérez de la Fuente, que se ha buscado “escapar de los conceptos tradicionales de museo para enmarcar al centro en los nuevos conceptos museológicos que centran su interés en la comunidad, el público, el usuario...”. Lo que se plantea es una instalación viva, participativa, en la que todos los talleres, actividades formativas y de difusión generen un fuerte sentido de comunidad creativa.

A través del trabajo y la instalación de estos dos materiales por parte de Grupo GUBIA -que ha ofrecido su apoyo experto y profesional a los arquitectos en todas las fases del proyecto- el centro Pompidou ha conseguido una imagen serena, equilibrada, sobria y cálida para acompañar a las 90 obras que ya se exponen en los más de 6.000 metros cuadrados del edificio. Todo, como marcaba la línea general del proyecto arquitectónico, con un diseño que genera espacios neutros y conectados entre sí al servicio de la contemplación del arte.

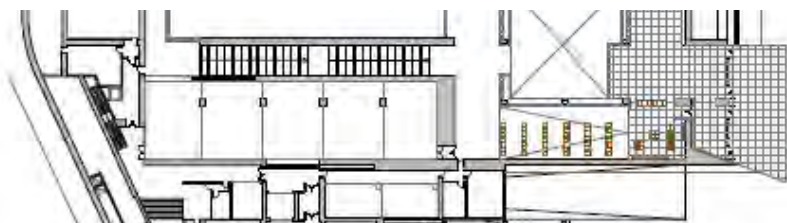
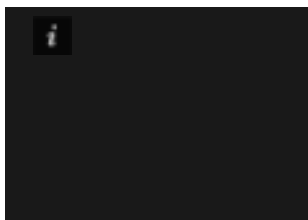
El centro cultural, que acoge obras de autores tan destacados como Picasso, Brancusi o Miró y que ahonda en el arte de los siglos XX y XXI, es la primera sede del museo parisino en el extranjero.

Mobiliario a medida en bambú de Grupo GUBIA

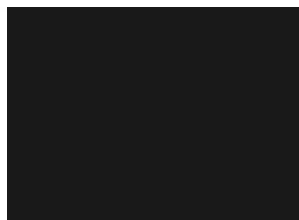
También cabe destacar que con este material, el bambú, Grupo GUBIA ha dado forma a todo el equipamiento y mobiliario fijo del centro Pompidou: taquillas, mesas, mostradores, muebles expositores... Observando el trabajo realizado en este caso, se demuestra que -a la hora de diseñar y tallar piezas a medida- el secreto y la clave está en los detalles.

Los expertos carpinteros del Grupo cuidan con esmero el diseño general de cada pieza, los acabados, las uniones, los herrajes... y, en muchas de sus creaciones, aprovechan el aspecto que proporcionan los cantos de los tableros macizos de bambú, que al ser alistonados confieren a cada pieza un belleza única y singular. Esto, más todas las ventajas extra que ofrece un material que, además de ser bello y sostenible, es también altamente resistente y duradero, incluso frente a climas con una humedad relativa.

PLANTAS, CORTES Y ALZADOS



GALERÍA DE IMÁGENES →



Resolución integral del más exigente diseño

<http://teqsa.com.ar/>



<http://www.decibel.com.ar/>

SUSCRIBITE AL ARQA NEWS

Todas las semanas te enviaremos una selección de las obras y noticias más destacadas de arquitectura, diseño y construcción.

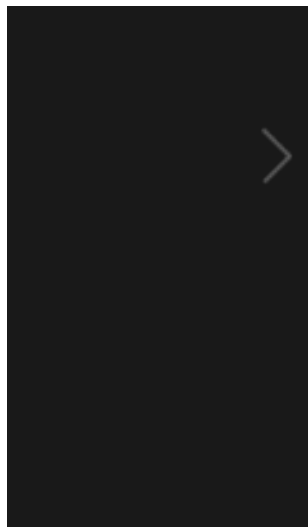
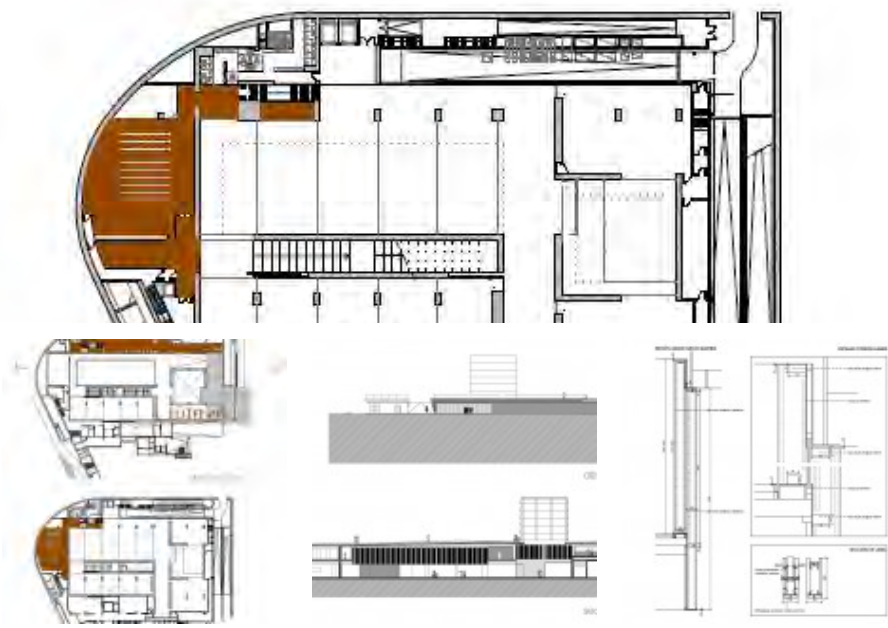
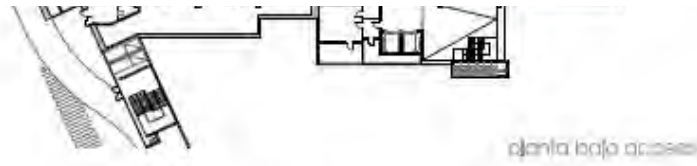
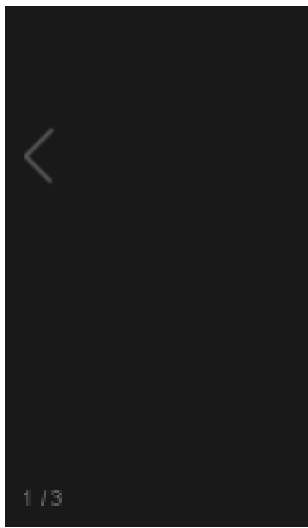
Ingresá tu email

SUSCRIBITE

DESUSCRIBITE

FONDAZIONE PRADA





Ademas: Hospital Clínico
Metropolitano, Dra. Eloisa Díaz
Insunza - Edificio Riachuelo, en
Punta Carretas - Los Castaños, en
Lima - Pabellón de Mónaco, en la
...

VER TODOS LOS BOLETINES >

TIPOLOGÍAS ARQA

- AEROPUERTOS
- ARQUITECTURA EFÍMERA
- BARES Y RESTAURANTES
- BIBLIOTECAS
- CASAS DE CAMPO
- CASAS SUBURBANAS
- CASAS URBANAS
- CENTROS CULTURALES
- CONJUNTOS HABITACIONALES
- ECOLOGÍA Y SUSTENTABILIDAD
- EDIFICIOS DE OFICINAS
- EDIFICIOS DE USOS MIXTOS
- EDIFICIOS DE VIVIENDA
- EDIFICIOS EDUCACIONALES
- EDIFICIOS INDUSTRIALES
- EDIFICIOS INSTITUCIONALES
- EDIFICIOS RECREATIVOS
- EDIFICIOS Y ESTADIOS DEPORTIVOS
- HOSPITALES Y CENTROS DE SALUD
- HOTELES
- INFRAESTRUCTURA URBANA
- LOCALES Y CENTROS COMERCIALES
- MONUMENTOS Y MEMORIALES
- MUSEOS
- PABELLONES DE EXPOSICIÓN
- PARQUES Y PLAZAS
- PATRIMONIO Y RESTAURACIÓN

Información técnica

Centro Pompidou de Málaga

Autor: Grupo GUBIA

Fotografías: © Javier Orive para Grupo GUBIA



Enlace corto a esta nota: <http://bit.ly/1HdLNEV>

Más Museos

Ver más >

Garage Museum of
Contemporary Art

Museo de Arte de
Ravensburg

Cinco museos y
centro deportivo
en Meishan

Patio de ingreso al
Ala Juvenil de
Educación de Arte,
en Jerusalén

Casa Cultural de
Pinhel, Portugal

Comentarios



Presioná enter para enviar el comentario...

